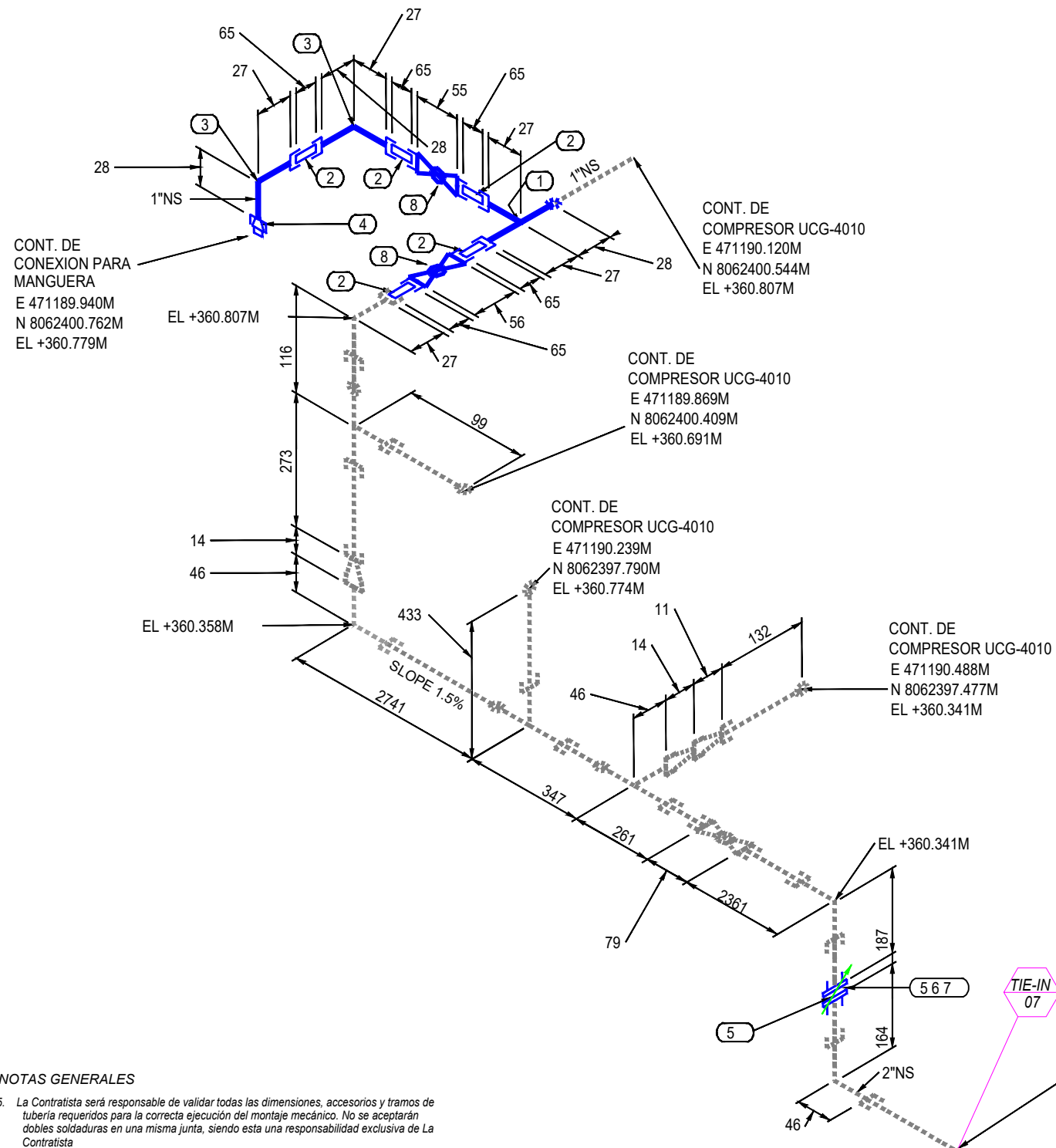


N+8°W



LISTA DE MATERIALES			
No	DIA. [pulg]	DESCRIPCIÓN	CANT. [mm] [pulg]
<b>FITTINGS</b>			
1	1	TEE ASTM A105, 3000#, NPT ASME B16.11	1
2	1	NIPLE HEXAGONAL, NPT, 3000#, ASTM A105	5
3	1	CODO 90°, NPT, 3000# ASTM A105, ASME B16.11	2
4	1	TAPON HEXAGONAL, NPT, 3000# ASTM A105, ASME B16.11	1
<b>FLANGE</b>			
5	2	BRIDA ROSCADA, RF, 150#, ASTM A105, ASME B16.5	2
<b>GASKET</b>			
6	2	EMPAQUETADURA DIELÉCTRICA, TIPO F, 150#, ASME B16.21, E=1/8, CON CANUTOS Y ARANDELAS DE AISLACIÓN	1
<b>BOLTS</b>			
7	5/8	(4) ESPARRAGOS C/2 TUERCAS, ASTM A-193 Gr. B7 ZINC, ASME B18.2.1/A-194 Gr. 2H ZINC, ASME B18.2.2, (2"-150#) (DIAM=5/8" LG=100mm)	1
<b>VALVES</b>			
8	1	VÁLVULA BOLA, PASO TOTAL A PRUEBA DE FUEGO, MSS SP-84 MSS SP-110, 2000#, CUERPO A105 BOLA ASTM A-351 CF 8M, NPT.	2

NOTAS GENERALES

5. La Contratista será responsable de validar todas las dimensiones, accesorios y tramos de tubería requeridos para la correcta ejecución del montaje mecánico. No se aceptarán dobles soldaduras en una misma junta, siendo esta una responsabilidad exclusiva de La Contratista



Dir. KM 17 Carretera Santa Cruz Cochabamba  
Tel: 3 3853152  
Correo: coapecomsr@coapecom.com  
WEB: http://www.coapecom.com/

Presión de Diseño: 285 Psig Temperatura de Diseño: 100° F	Presión Operación: 40Psig Tratamiento Térmico: No	Presión Prueba: 428 Psig Hidráulica <input checked="" type="checkbox"/> Neumática <input type="checkbox"/>
Pintura: Si <input checked="" type="checkbox"/> No <input type="checkbox"/> END: 0 %	Servicio: Drenaje de Aceite	
<b>SIMBOLOGÍA</b>		
Tub. Nueva Aérea	Continuation de Línea	Ítem
Tub. Exist. Aérea	Sentido de Flujo	Nº Juntas
Junta Soldada	Cambio de Condición Aéreo/Enterrado	Soportes
Junta Enchufe	Instrumento	Tie-In
Junta Roscada		
Dielectrica		
<b>NOTAS GENERALES</b>		
1. Medidas en Milímetros a Menos que se Especifique lo Contrario.	3. Material reutilizado de la estación Colpa	
2. Código de Diseño ASME B31.8.	4. Verificar dimensiones en campo	

YPFB TRANSPORTE S.A.

RESPONSABLE DE PROY.: Marvin Gorrero

REVISOR 1: Jafeth Acha

REVISOR 2: Felix Zárate

REVISOR 3: Marcelo Canavire

COAPECOM SRL.

RESPONSABLE DE PROY.: Marcos Choque

REVISOR 1: Mauricio Ustariz

REVISOR 2: Rodrigo Vargas

REVISOR 3: M. Sarzuri

15-Sep-25	D. Santos	M. Sarzuri	R. Vargas	M. Choque	1	Conforme a Obra	COAPECOM SRL.
10-Sep-25	D. Santos	M. Sarzuri	R. Vargas	M. Choque	0	Diseño para Construcción	COAPECOM SRL.
FECHA	DIBUJO	Calidad	Técnico	APROBÓ	REV.N°	DESCRIPCIÓN	EMPRESA
				Ubicación: Estación Colpa (Sta.Cruz)			
Proyecto: Traslado de una UGC de Estación de Compresión Huayñacota a Estación de Compresión Colpa				Escala: S/E			
Título del Plano: Isométrico 2"-0.218-F(D-1)-9008 Drenaje de Aceite				Formato: Tabloide : 297 mm x 432 mm			
Etapa: Conforme a Obra				Código: SC-E30-ME-01-07-07 de 12			